

- Колер 1: (Серый)
- Колер 2 (кладка Шерман)
- Колер 3 (Черный)
- Колер 4 (RAL 7021)
- Колер 5 (RAL 7006)
- Колер 6 (RAL 7030)

Ведомость наружной отделки

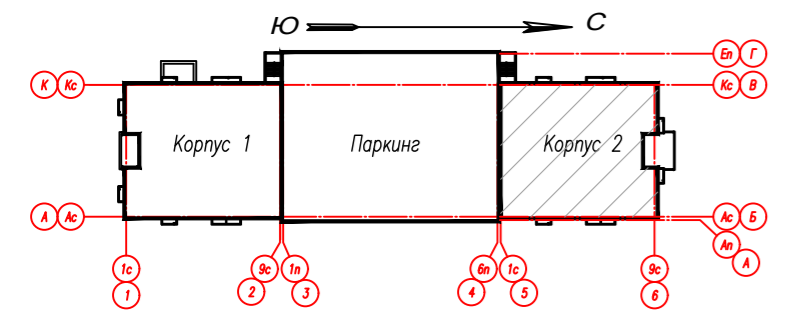
№пп	Наименование	Отделка	Цвет	Примечание
1	Стены	Кирпич лицевой пустотелый стандартный М200, 250х120х65 мм	Серый	"Коллизей"
2	Стены	Кирпич лицевой пустотелый стандартный М200, 250х120х65 мм	кладка "Шерман"	"Коллизей"
3	Стены	Кирпич лицевой пустотелый стандартный М200, 250х120х65 мм	Черный	"Коллизей"
4	Цоколь	Штукатурка фасадная "Короед"	RAL 7021	
5	Парапеты входных групп	Композитные панели ALUCOBOND на металлокаркасе	RAL 7006	
6	Мет. стойки крылец и ограждения	Окраска эмалью ПФ-115 за 2 раза по грунту	RAL 7006	
7	Окна и балконные блоки	Профиль ПВХ, двухкамерный стеклопакет	Белый	
8	Остекление лоджий, витражи	Алюминиевый профиль, однокамерный стеклопакет	RAL 7006	
9	Двери металлические утепл.	Порошковая окраска от завода изготовителя	RAL 7030	
10	Поручни пандуса	Нержавеющая сталь		
11	Облицовка входных крылец	Керамогранит с противоскользящей поверхностью	RAL 7030	
12	Покрытие прямиков	Сотовый поликарбонат прозрачный		

Примечания:

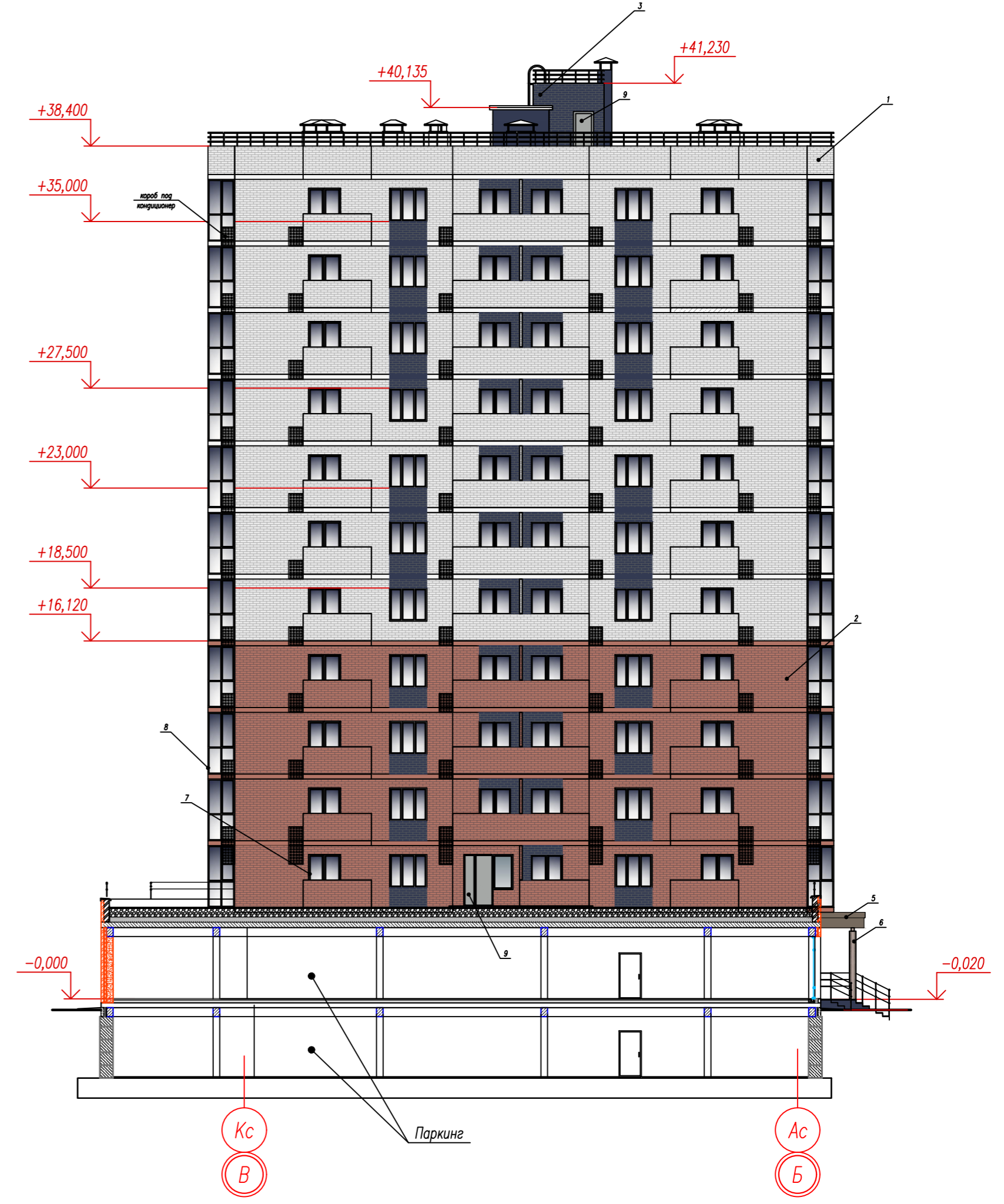
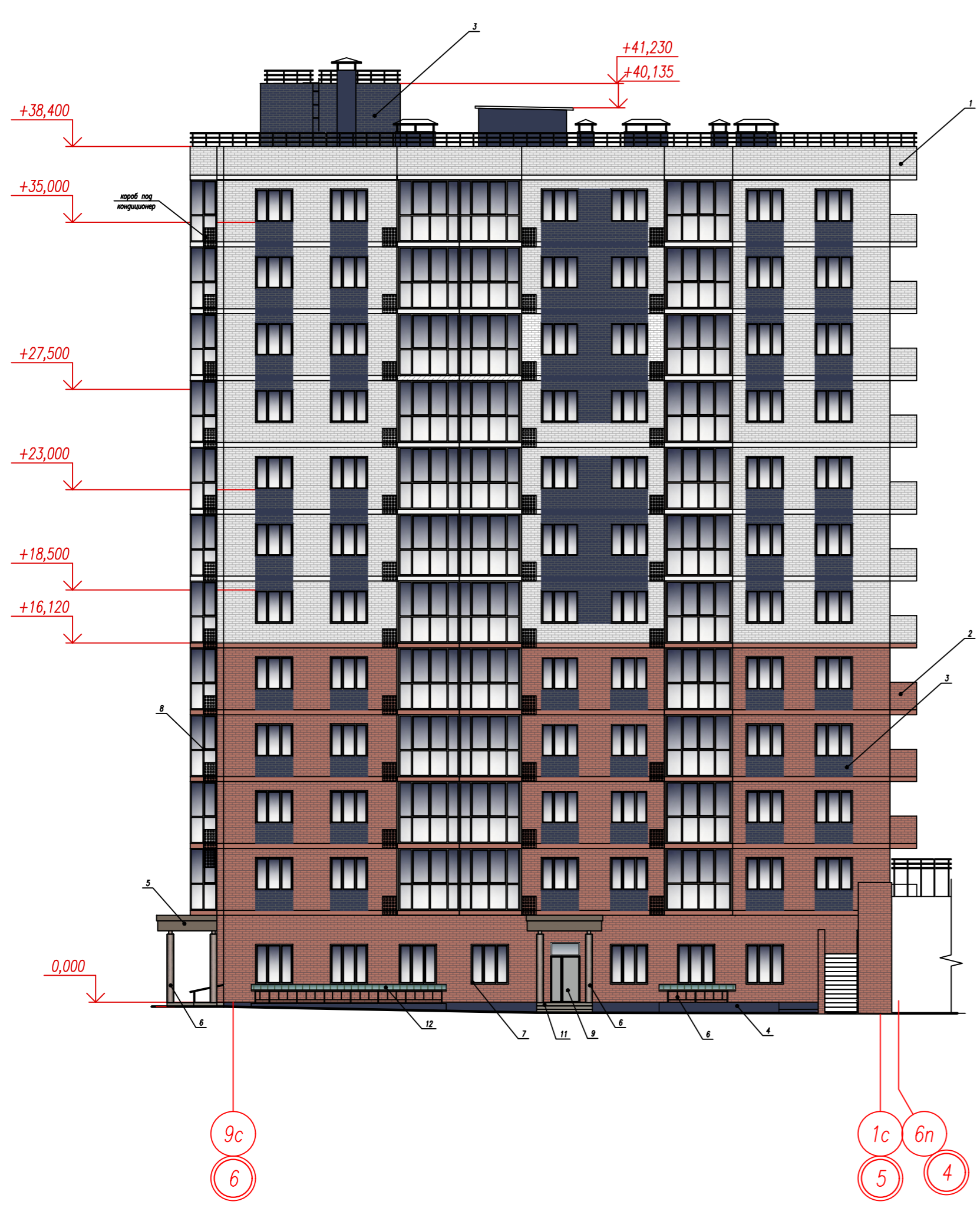
1. Стены венткамеры, выходящей на кровлю – сэндвич панели (колер 4), оголовки вентканалов и вентшахт выполнить из легких конструкций с облицовкой ЦСП и последующей покраской атмосферостойчивая краска (колер 4).
2. Слюды на окнах из оцинкованной стали с полимерным покрытием белого цвета.
3. Торцы плит балконов, выходящих на фасад, покрасить атмосферостойчивой краской в цвет фасада. (колер 1,2,3)

22/04-2021 ПР-АР-1				
Многоэтажный многоквартирный жилой дом, расположенный по адресу: г. Абакан, ул. Ивана Ярыгина 33				
Изм.	Кол.уч.	Лист № док.	Подп.	Дата
Арх.		Шошина		31.01.22
I этап (корпус 2)				Страница Лист Листов
				П 8
ГАП	Ильин			31.01.22
Н.контроль	Давыдова			31.01.22
ГИП	Коротков			31.01.22
Цветовое решение фасада 1с-9с.				
Цветовое решение фасада Ас-Кс.				

Инв. № подл. 188







- Колер 1: (Серый)
- Колер 2 (кладка Шерман)
- Колер 3 (Черный)
- Колер 4 (RAL 7021)
- Колер 5 (RAL 7006)
- Колер 6 (RAL 7030)

Ведомость наружной отделки

№пп	Наименование	Отделка	Цвет	Примечание
1	Стены	Кирпич лицевой пустотелый стандартный М200, 250х120х65 мм	Серый	"Коллизей"
2	Стены	Кирпич лицевой пустотелый стандартный М200, 250х120х65 мм	кладка "Шерман"	"Коллизей"
3	Стены	Кирпич лицевой пустотелый стандартный М200, 250х120х65 мм	Черный	"Коллизей"
4	Цоколь	Штукатурка фасадная "Короед"	RAL 7021	
5	Парапеты входных групп	Композитные панели ALUCOBOND на металлокаркасе	RAL 7006	
6	Мет. стойки крылец и ограждения	Окраска эмалью ПФ-115 за 2 раза по грунту	RAL 7006	
7	Окна и балконные блоки	Профиль ПВХ, двухкамерный стеклопакет	Белый	
8	Остекление лоджий, витражи	Алюминиевый профиль, однокамерный стеклопакет	RAL 7006	
9	Двери металлические утепл.	Порошковая окраска от завода изготовителя	RAL 7030	
10	Поручни пандуса	Нержавеющая сталь		
11	Облицовка входных крылец	Керамогранит с противоскользящей поверхностью	RAL 7030	
12	Покрытие прямиков	Сотовый поликарбонат прозрачный		

Примечания:

1. Стены венткамеры, выходящей на кровлю – сэндвич панели (колер 4), оголовки вентканалов и вентшахт выполнить из легких конструкций с облицовкой ЦСП и последующей покраской атмосферостойчивая краска (колер 4).
2. Сливки на окнах из оцинкованной стали с полимерным покрытием белого цвета.
3. Торцы плит балконов, выходящих на фасад, покрасить атмосферостойчивой краской в цвет фасада. (колер 1,2,3)

				22/04-2021 ПР-АР-1		
Многоэтажный многоквартирный жилой дом, расположенный по адресу: г. Абакан, ул. Ивана Ярыгина 33						
Изм.	Кол.уч.	Лист № док.	Подп.	Дата		
ГИП	Коротков	14.01.22			I этап (корпус 2)	
ГАП	Ильин	14.01.22				
Арх.	Шошина	14.01.22			Цветовое решение фасада 9с-1с. Цветовое решение фасада Кс-Ас.	
					П	9

Инв. № подл. 188

Взам. инв. №

Подпись и дата

